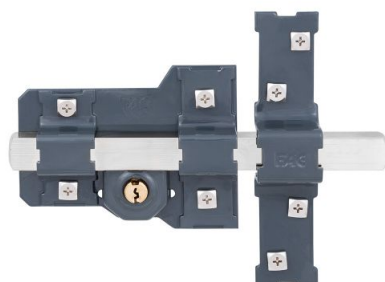


Cerrojo FAC 302L/115



Referencia: 01122
EAN-13: 8422621011227
Marca: FAC

Longitud bombillo: 50 mm
Acabado: Pintado
Mano: Derecha



Descripción general

Cerrojo con placa de 115 mm, barra de acero calibrado de 18mm y cerradero de 3 mm.

Características

Longitud bombillo	50 mm
Acabado	Pintado
Mano	Derecha
Tipo de llave	Serreta
Número de llaves	3
Longitud bombillo (mm)	50
Tipo de bombillo	Perfil pera
Mecanismo de accionamiento	Piñón
Accionamiento interior	Llave
Apertura dcha/izda	Dcha

Acabados

Acabado	Pintado
---------	---------

Datos packaging

Unidad de contenido	Pieza
Cantidad de contenido	12.00
Producto empaquetado: peso (kg)	1,08
Producto empaquetado: largo (cm)	10,00
Producto empaquetado: ancho (cm)	25,00
Producto empaquetado: alto (cm)	8,00
Presentación	caja