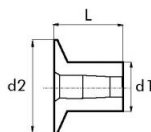


REMACHE BSV BRALO ACERO CABEZA AVELLANADA



Referencia: G1522003206

EAN-13:

Marca: BRALO

Diametro Ø mm: 3.2

Largo (Nominal) mm: 6.4

Descripción general

Los Remaches Rápidos Bralo BSV están concebidos para las uniones rápidas de materiales blandos o de baja resistencia que requieren un apriete controlado.

Se suministran en forma de carga (tira de papel) y se colocan utilizando un sistema de repetición con mandril único.

Al final de un ciclo de remachado, el siguiente remache se alimenta de forma automática en la boquilla de la herramienta, y queda listo para comenzar un nuevo ciclo de remachado.

El resultado es una fijación rápida, sencilla y de bajo coste.

Características y beneficios:

Ensamblaje por una sola cara y a gran velocidad.

Montaje de alta precisión y gran calidad.

Incrementa la productividad; no hay interrupciones y pueden colocarse hasta 60 remaches por minuto.

Diversidad. Está disponible en un amplio surtido de materiales: aluminio, acero y acero inoxidable.

No deforma las superficies una vez remachadas (pintadas, esmaltadas, etc.).

Se pueden unir distintos materiales, con distintos tipos de fabricación: compuestos, materiales laminados, tratados térmicamente, etc.

Extremo cónico para facilitar la embocadura en el taladro.

Expansión radial durante su instalación, asegurando un excelente llenado del taladro.

No tienen vástago por lo que no hay ruidos ni cortocircuitos derivados de porciones residuales de vástagos dentro del cuerpo.

No se aflojan por acción de sollicitaciones dinámicas (vibraciones en general)

Su extremo abultado o preformado, ofrece un alto apriete en la unión, y una buena resistencia al cizallamiento.

Materiales a remachar:

Metal a Plástico

Metal a Madera

Metal a Fibra de Vidrio

Metal a Plástico

Metal a Materiales blandos y de baja resistencia en general

Plástico a Plástico

Plástico a Materiales blandos y de baja resistencia en general

Aplicaciones:

Industria de plásticos

Industria de la madera

Sector de la automoción

Electrónica e ingeniería eléctrica

Electrodomésticos
Componentes moldeados por inyección
Plásticos en General
Fabricación ligera en general

Características

Diametro Ø mm	3.2
Largo (Nominal) mm	6.4
Broca (mm)	3,28-3,34
d2 mm	5.5

Acabados

Material	ACERO
----------	-------

Datos packaging

Unidad de contenido	Pieza
Cantidad de contenido	1
Presentación	CAJA

Clasificación

UNSPSC	· Componentes y Suministros de Manufactura / Ferretería / Remaches (31162200)
AECOC	· SECTOR FERRETERÍA Y BRICOLAJE / FERRETERÍA / FIJACIÓN / REMACHES Y PASADORES (08080507)