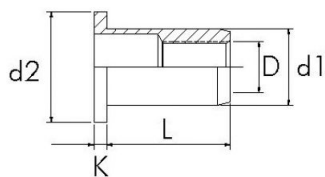


TUERCA REMACHABLE LISA BRALO ACERO CABEZA ANCHA FONDO ABIERTO MINICAJA



Referencia: S301104006
EAN-13: 8423552230435
Marca: BRALO

Diametro Ø mm: 5,9
Largo (Nominal) mm: 9,7



Descripción general

Es un elemento de fijación mecánico que proporciona un punto de roscado en aquellas aplicaciones que solo tienen acceso por un lado.

Está disponible en aluminio, acero y acero inoxidable y con diferentes recubrimientos protectores que evitan los efectos de los agentes externos.

La tuerca Lisa BRALO es la más universal y es apropiada en aquellas aplicaciones sobre materiales muy resistentes donde no es posible realizar un taladro con forma hexagonal.

Es especialmente empleada en trabajos de nivelación.

Características y beneficios:

Apropiada para materiales muy resistentes donde no es posible hacer un taladro hexagonal.

Es ideal para trabajos de nivelación.

Excelente solución para obtener un roscado fiable y resistente en piezas de reducido espesor (0,5 mm)

Acceso por una sola cara (tuerca remachable ciega).

Para gran variedad de materiales donde los métodos alternativos (tuercas, tuercas soldadas, etc.) no mantienen la fuerza de apriete y la carga de tracción.

Doble función: tuerca y remache de una unión.

Disponible en tres tipos distintos de cabezas; ancha, baja y avellanada.

No deforma las superficies una vez remachadas (pintadas, esmaltadas, etc.).

Disponible en distintos acabados que mejoran la resistencia a la corrosión.

Su instalación se puede incorporar en cualquier fase de la producción.

Montaje rápido y de alta precisión.

Uso de herramientas ergonómicas y sencillas, que pueden ser neumáticas, manuales o automáticas.

Aplicaciones:

Automoción

Camiones

Carrocerías -Vehículos industriales y militares

Industria metálica

Electrónica

Bicicletas

Equipos recreativos y gimnasios

Mobiliario Metálico, Médico y de Descanso.

Climatización

Características

Diametro Ø mm	5,9
Largo (Nominal) mm	9,7
Broca (mm)	6.1
Rango de espesor (Min-Max)	0,5 - 2

Acabados

Color	CINCADO/ZINCPLATED 8μ
Material	ACERO

Datos packaging

Unidad de contenido	Pieza
Cantidad de contenido	1
Producto empaquetado: largo (cm)	9,00
Producto empaquetado: ancho (cm)	5,50
Producto empaquetado: alto (cm)	3,50
Presentación	MINICAJAS

Estado del producto

Estado	obsoleto
Fecha	desde 01/09/2023

Clasificación

UNSPSC	· Componentes y Suministros de Manufactura / Ferretería / Remaches (31162200)
AECOC	· SECTOR FERRETERÍA Y BRICOLAJE / FERRETERÍA / FIJACIÓN / REMACHES Y PASADORES (08080507)

Enlaces

pdf	Declaración de Prestaciones, Código: 301104006
video	Vídeo producto