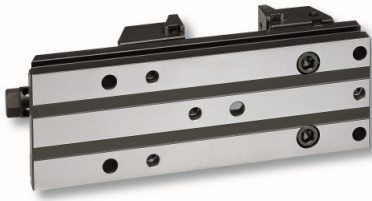


## MORDAZA FORZA PERFECT PARA CUBOS



Referencia: 60/150  
EAN-13: 8424427485202  
Marca: FORZA

A (Longitud): 402  
B (Distancia máxima bocas): 200  
D (Altura base): 51



- Alta Precisión: Las mordazas para cubos están diseñadas para ofrecer un control preciso y estable sobre la pieza de trabajo, lo que resulta en un mecanizado de alta calidad y reducidos errores.
- Durabilidad: Fabricadas en acero de cementación 20MnCr5, estas mordazas son altamente resistentes al desgaste y a la deformación, asegurando una larga vida útil incluso en entornos de producción intensiva.
- Reducción de Tiempos de Configuración: Gracias a la personalización del paso de los tirantes y la compatibilidad con sistemas de punto cero, el usuario puede realizar configuraciones más rápidas, reduciendo los tiempos de inactividad de la máquina.
- Versatilidad: Los aprietes intercambiables y el portabocas móvil permiten al usuario adaptar la mordaza a una amplia variedad de piezas, mejorando la flexibilidad del proceso de producción.

### Descripción general

Las mordazas para cubos son herramientas de alta precisión diseñadas para centros de mecanizado horizontales que trabajan con cubos y sistemas de automatización multipallet.

Están fabricadas en acero de cementación 20MnCr5, lo que garantiza una excelente durabilidad y resistencia al desgaste.

Estas mordazas destacan por su capacidad de personalización en el paso de los tirantes, lo que las hace compatibles con sistemas de punto cero, facilitando así una rápida y precisa instalación.

Las bocas con efecto descendente aseguran un agarre firme y estable de la pieza, minimizando el riesgo de movimientos no deseados durante el proceso de mecanizado.

Además, el portabocas móvil con efecto oscilante se adapta perfectamente a la forma de la pieza, asegurando un agarre uniforme incluso en superficies irregulares.

Los aprietes intercambiables ofrecen flexibilidad adicional, permitiendo adaptarse a diversas necesidades de sujeción.

### Recomendaciones de uso:

Seleccione la mordaza adecuada en función de las dimensiones y la forma de la pieza que se va a mecanizar para garantizar un agarre seguro y preciso.

Asegúrese de que el sistema de punto cero esté correctamente configurado para optimizar el tiempo de cambio de la pieza y mantener la precisión del proceso.

Verifique que los aprietes intercambiables estén en buen estado y seleccionados correctamente según el tipo de material de la pieza.

Use lubricantes adecuados en las áreas de contacto para minimizar el desgaste y garantizar un funcionamiento suave y duradero de la mordaza.

Realice un ensayo de sujeción antes de iniciar el mecanizado para confirmar que la pieza esté firmemente sujeta y que no haya riesgo de movimiento durante la operación.

### Recomendaciones de mantenimiento:

Realice una limpieza regular de la mordaza para eliminar residuos de material que puedan interferir con el agarre o dañar las superficies de contacto.

Inspeccione periódicamente los componentes móviles como el portabocas y los aprietes intercambiables para detectar signos de desgaste o daño, y reemplácelos si es necesario.

Aplique lubricantes de alta calidad en las partes móviles según las recomendaciones del fabricante para asegurar un funcionamiento fluido y prolongar la vida útil de la mordaza.

### Características

A (Longitud)	402
B (Distancia máxima bocas)	200
D (Altura base)	51
C	56
F	135
H (Anchura)	150
P	40

### Acabados

Material	Acero cementado 60HRc; Husillo 40HRc
Acabado	Pavonado

### Certificaciones

Garantía	Ilimitada por defecto de fabricación
Certificación	ISO 9001 & ISO 14001

### Dimensiones

Peso artículo (kg)	28,00
--------------------	-------

### Datos packaging

Unidad de contenido	Pieza
Cantidad de contenido	1
Producto empaquetado: peso (kg)	28,00
Producto empaquetado: largo (cm)	47,00
Producto empaquetado: ancho (cm)	18,00
Producto empaquetado: alto (cm)	13,00
Presentación	Caja de madera

### Clasificación

UNSPSC	· Maquinaria y Accesorios para Manufactura y Procesamiento Industrial / Maquinaria, equipo y suministros de procesos industriales / Dispositivos y sistemas de guía, posicionamiento y sujeción / Mordaza de soporte (23153026)
AECOC	· SECTOR FERRETERÍA Y BRICOLAJE / HERRAMIENTAS / MAQUINARIA PARA METAL / OTROS (MAQUINARIA PARA METAL) (080403OT)

## Enlaces

enlace	<a href="#">enlace web a MORDAZA PARA CUBOS</a>
pdf	<a href="#">ISO 9001</a>
pdf	<a href="#">ISO14001</a>
imagen alta resolución - PSD	<a href="#">Foto_60_1.psd</a>
imagen alta resolución - PSD	<a href="#">Foto_60_2.psd</a>
imagen alta resolución - PSD	<a href="#">Foto_60_3.psd</a>
imagen alta resolución - PSD	<a href="#">Cro_60_6.psd</a>
imagen alta resolución - PSD	<a href="#">Cro_60_1.psd</a>
imagen alta resolución - PSD	<a href="#">60-150_cro_1.psd</a>
imagen alta resolución - PSD	<a href="#">Cro_60_3.psd</a>
imagen alta resolución - PSD	<a href="#">Cro_60_4.psd</a>
imagen alta resolución - PSD	<a href="#">60-175_cro_1.psd</a>
cad	<a href="#">60_150_Mordaza.prt</a>
cad	<a href="#">60_150_Mordaza.stp</a>
cad	<a href="#">60_150_Mordaza.x_t</a>
cad	<a href="#">60_150_Mordaza.dwg</a>
pdf	<a href="#">ficha técnica_60_150_Mordaza.pdf</a>