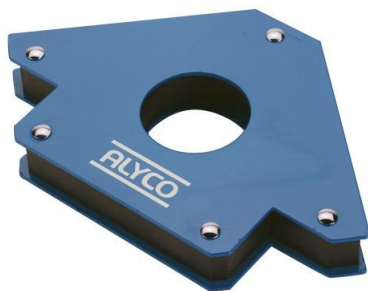


## Ángulo Magnético ALYCO



Referencia: 197996  
 EAN-13: 8421504979968  
 Marca: ALYCO

medidas (en mm): 150 x 200  
 Fuerza de adhesión (en kgs): 45

- Escuadra con imán de neodimio muy potente, protegido por dos chapas remachadas lo que le da muy larga vida, fiabilidad de ángulo y potencia.
- Indicado para sujetar piezas metálicas de acero en 45°, 90° y 135°, y realizar trabajos de soldadura, atornillado, pegado, etc. con el ángulo deseado, pudiendo hacer la operación de soldado con las manos libres.
- Útil para soldar y ensamblar tubos y barras metálicas con múltiples posibilidades de ángulo. También útil como soporte de marcado y separado de planchas.
- Círculo para elevación de cargas usando un gancho que se introduce en el círculo.
- Indicado para soldaduras, instalación de tuberías y montajes.

### Descripción general

Escuadra compuesta por hierro imantado con 2 chapas metálicas de cobertura y figura triangular y rectangular con círculo interior.

El cuerpo interior de Acero esta potentemente imantado.

Imán permanente de neodimio protegido por las chapas de acero remachadas.

Las chapas están remachadas entre ellas para evitar que se desprendan.

Útil para soldaduras en ángulos de 45°, 90° y 135°.

Hay 8 superficies diferentes.

Escuadra industrial para uso por soldadores, fontaneros, para soldado de tubos, barras, etc.

Por favor, utilice este producto con precaución y asegúrese de seguir todas las medidas de seguridad necesarias para garantizar un uso seguro y eficaz.

### Características

medidas (en mm)	150 x 200
Fuerza de adhesión (en kgs)	45
Material del cuerpo	Acero
Tipo de Imán	Neodimio
Unión del cuerpo al imán	Remachado
Agujero central para izado	Si
Ángulos de utilización	45°;90°;135°
Utilización	Para soldar, marcar, aplicar, ensamblar, etc ...

### Acabados

Color	Cuerpo azul/Iman negro
Material	Cuerpo de acero-Imán de neodimio
Acabado	Pintado

### Datos packaging

Unidad de contenido	Pieza
Cantidad de contenido	1.00
Presentación	Blister