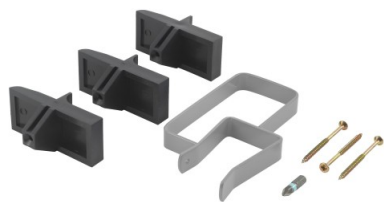


Set de fijación para planchas de placa de yeso, 8 piezas



Referencia: 4040000
EAN-13: 4006885404007
Marca: Wolfcraft

Designación: 1 set de sujeción para planchas de placa de yeso de 8 pzas.

- Facilita el montaje de planchas de placa de yeso en paredes, techos y en superficies inclinadas
- Para trabajar con un menor esfuerzo y una mayor seguridad
- Reutilizable



Descripción general

Descripción del producto

El set de fijación de planchas de placa de yeso facilita el recubrimiento de entramados en techos, paredes y superficies inclinadas y permite una instalación fácil, segura y sin esfuerzo. Las tres crucetas de fijación se inmovilizan con los tornillos para madera en los travesaños o en la placa anterior. De esta forma, las crucetas actúan como soportes y espaciadores al mismo tiempo. Inserte ahora la plancha de placa de yeso debajo de la superficie de contacto de la cruceta y fíjela provisionalmente en el lado opuesto con la pinza de fijación en el entramado. De esta manera, las planchas se fijan de forma segura para su posterior atornillado. Tras el montaje, puede soltar las crucetas y las pinzas de fijación y utilizarlas para montar la siguiente plancha de placa de yeso. En el set se incluye la punta adecuada para los tornillos de madera.

Perfectamente adecuado

Plancha de placa de yeso

Instrucciones de uso

Las pinzas y crucetas de fijación se retiran después del atornillado final y pueden utilizarse entonces para otras planchas.

Volumen de la entrega

- 1 pinza de fijación, metal
- 3 crucetas de fijación, plástico
- 1 punta Solid, 25 mm, para tornillos con cabeza de estrella Pozidriv® (PZ 2)
- 3 tornillos para madera con cabeza de estrella Pozidriv® (PZ 2), 4 x 60 mm

Características

Designación	1 set de sujeción para planchas de placa de yeso de 8 pzas.
Piezas en el set	8 piezas

Datos packaging

Unidad de contenido	Pieza
Cantidad de contenido	1.00
Producto empaquetado: largo (cm)	5,00
Producto empaquetado: ancho (cm)	20,30
Producto empaquetado: alto (cm)	27,80
Presentación	embalaje SB con orificio europeo