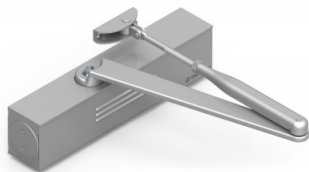


## TELESCO Unik 4500



Referencia: TAS4559T.NE  
EAN-13: 8435032107335  
Marca: Telesco

Variante: TAS4559T.NE

- Fuerzas EN 2 - EN 3 - EN 4 - EN 5 - EN 6 en un solo modelo
- Funciones Back-Check y Cierre Retardado regulables mediante válvula
- Fuerza de cierre ajustable mediante regulador de fuerza
- Control hidráulico del cierre de la puerta
- No guarda mano, adecuado para posición de instalación normal, invertida y brazo paralelo



### Descripción general

#### Cierrapuertas aéreo reversible profesional diseñado para puertas con un peso elevado

Características Técnicas

Cierrapuertas hidráulico con mecanismo de piñón - cremallera.

Componentes de alta calidad. Cuerpo fabricado en aluminio. Brazo y componentes internos en acero de alta calidad.

Sistema Flexi. Fuerza EN 2 - EN 3 - EN 4 - EN 5 - EN 6 ajustable mediante regulador de fuerza.

Certificado CE según la Norma Europea EN 1154.

Certificado nº 1121 - CPR - AD5170

Clasificación CE

- Posición Normal e Invertida

4 8 3/6 1 1 3

- Posición Brazo Paralelo

4 8 3/5 1 1 3

En sistemas de seguridad contra el fuego no deberá instalarse el cierrapuertas en fuerza EN 2.

Homologado contra el fuego según la Norma Europea EN 1634-1.

Control hidráulico del cierre de la puerta. Velocidad de cierre regulable mediante válvula desde 180° a 15°.

Control del golpe final mediante válvula desde 15° a 0°.

Control de Frenado a la Apertura regulable mediante válvula a partir de los 60° de apertura.

Control de Cierre Retardado regulable mediante válvula desde 130° a 65°.

Cierrapuertas Termoestable. El tiempo de cierre se mantiene constante sometido a temperaturas entre -15°C y +40°C.

Seguridad ante cierres forzados gracias a su válvula de sobrepresión.

Retenedor Regulable. Sistema de retención por enclavamiento regulable en cualquier ángulo (opcional).

Alto rendimiento. Gran eficacia de cierre debido a la incorporación de rodamientos de aguja.

Fácil instalación. Cierrapuertas reversible aplicable a puertas de madera, aluminio, PVC, etc.

Amplia gama de colores. Disponible en los acabados Blanco (BL), Bronce (BR), Negro (NE), Oro (OR) y Plata (PL).

### Embalaje

Cierrapuertas embalado en caja unitaria debidamente identificada.

Módulo de 6 unidades.

### ESPECIFICACIONES

Fuerzas EN 2 - EN 3 - EN 4 - EN 5 - EN 6 en un solo modelo

Funciones Back-Check y Cierre Retardado regulables mediante válvula

Fuerza de cierre ajustable mediante regulador de fuerza

Control hidráulico del cierre de la puerta

No guarda mano, adecuado para posición de instalación normal, invertida y brazo paralelo

Marcado CE para productos de la construcción

### Características

Variante	TAS4559T.NE
Acabado Cierrapuertas	Negro
Retenedor	Sí

### Datos packaging

Unidad de contenido	Pieza
Cantidad de contenido	1

### Enlaces

enlace	<a href="#">Dibujo Técnico</a>
pdf	<a href="#">certification1</a>
pdf	<a href="#">certification2</a>
pdf	<a href="#">omanual1</a>