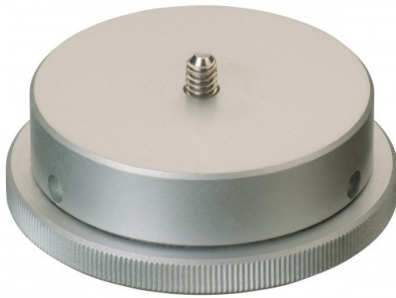


Stabila Base adaptadora modelo AS



Referencia: 143398
 EAN-13: 4005069143398
 Marca: Stabila

- Tornillo adaptador para montar láseres con rosca de 1/4" en trípodes con rosca de 5/8".
- Plataforma giratoria para alinear el láser en la dirección que desee.



Descripción general

Tornillo adaptador para montar láseres con rosca de 1/4" en trípode para construcción con rosca de 5/8".
 Plataforma giratoria para alinear el láser en la dirección que se desee.

Características

Rosca	1/4 in
-------	--------

Dimensiones

Largo artículo (cm)	7,40 cm
Ancho artículo (cm)	3,70 cm
Alto artículo (cm)	7,40 cm

Datos packaging

Unidad de contenido	Pieza
Cantidad de contenido	1.00
Producto empaquetado: largo (cm)	8,30
Producto empaquetado: ancho (cm)	4,00
Producto empaquetado: alto (cm)	8,20

Enlaces

imagen alta resolución - TIFF	Imagen Principal
imagen alta resolución - EPS	Código de Barras