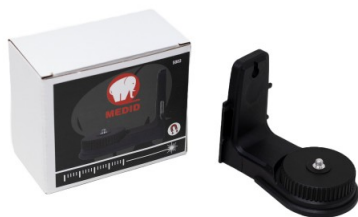


Soporte mural magnético MEDID



Referencia: 5003
EAN-13: 8421411018446
Marca: MEDID

- Flexibilidad de montaje: Gracias a su diseño dual, con opciones de montaje magnético y mediante colgador, este soporte se adapta a una amplia gama de entornos de trabajo, permitiendo al usuario elegir la mejor opción según la superficie disponible.
- Compatibilidad universal: La inclusión de roscas para trípode de 1/4 y 5/8" hace que este soporte sea compatible con la mayoría de los niveles láser del mercado, ofreciendo una solución versátil para diferentes marcas y modelos.
- Precisión mejorada: Al proporcionar una base estable para el nivel láser, este soporte ayuda a mejorar la precisión de las mediciones, lo que es crucial en proyectos de construcción y diseño donde cada milímetro cuenta.
- Ahorro de tiempo: La facilidad de montaje y desmontaje del soporte permite a los usuarios configurar rápidamente su equipo, optimizando el flujo de trabajo y ahorrando tiempo valioso en el sitio de trabajo.

Descripción general

El soporte mural magnético con rosca para trípode de 1/4 y 5/8" es una herramienta esencial para profesionales que utilizan niveles láser en la construcción, la topografía, o cualquier otro campo que requiera precisión en la alineación y nivelación.

Este soporte, fabricado con materiales duraderos, está diseñado para ofrecer la máxima versatilidad y estabilidad al nivel láser.

Cuenta con dos potentes imanes en su parte vertical, permitiendo una fijación segura a superficies metálicas, y un orificio adicional para aquellos que prefieren una instalación más permanente mediante un colgador fijo.

Soporte con rosca para trípode de 1/4 y 5/8 ".

Dos fuertes imanes en la parte vertical y orificio para opción de colgador fijo.

Recomendaciones de uso:

Asegúrate de que la superficie metálica donde se fijará el soporte esté limpia y libre de polvo para garantizar una máxima adherencia de los imanes.

Al utilizar el orificio para colgador fijo, verifica que el anclaje sea robusto y esté correctamente instalado para evitar caídas.

Comprueba la compatibilidad del soporte con tu nivel láser, especialmente la rosca, antes de la compra.

Para obtener mejores resultados, utiliza el soporte en superficies niveladas y verifica la estabilidad del soporte antes de cada uso.

Evita exponer el soporte a condiciones extremas, como humedad excesiva o temperaturas altas, para preservar su integridad y funcionalidad.

Recomendaciones de mantenimiento:

Limpia regularmente los imanes y la superficie del soporte con un paño seco para eliminar partículas metálicas que puedan adherirse y reducir la capacidad de sujeción.

Inspecciona el soporte para detectar signos de desgaste o daño, especialmente en las roscas y los imanes, para asegurar su correcto funcionamiento.

Almacenar el soporte en un lugar seco y protegido cuando no esté en uso para prevenir la corrosión o daños en los componentes magnéticos.

Características

Para trípode de rosca	1/4 y 5/8 "
Numero imanes	2
Instalación fija	Posible

Certificaciones

Garantía	3 Años
----------	--------

Datos packaging

Unidad de contenido	Pieza
Cantidad de contenido	1.00