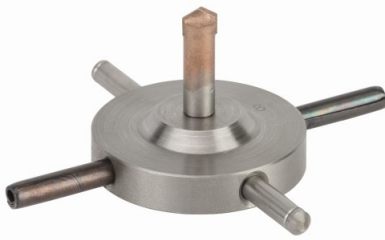


## Cruces centradoras para UNC de 1 1/4 de pulgada



Referencia: 2608597479  
EAN-13: 3165140110051  
Marca: Bosch

Diámetro/ancho de llave mm: 87

- Permite iniciar la perforación fácilmente
- La cruz de centrado crea agujeros piloto para facilitar el inicio de la perforación
- Adecuada para utilizar sobre materiales de construcción como piedra caliza, ladrillo y mampostería
- Para utilizarla con coronas en seco UNC de 1 1/4"

### Descripción general

Inicio sencillo de la perforación - La cruz de centrado crea agujeros piloto para facilitar el inicio de la perforación. Es adecuada para utilizar sobre materiales de construcción como piedra caliza, ladrillo y mampostería. La cruz de centrado está pensada para utilizar con coronas en seco UNC de 1 1/4" Con rosca de 1 1/4" UNC para taladros de diamante

### Compatible con

Taladro de diamante

### Interfaz

1 1/4" UNC

### Características

Diámetro/ancho de llave mm	87
----------------------------	----

### Datos packaging

Unidad de contenido	Pieza
Cantidad de contenido	1.00
Producto empaquetado: largo (cm)	8,10
Producto empaquetado: ancho (cm)	8,50
Producto empaquetado: alto (cm)	6,40
Presentación	C0a - PapelCartón, caja, sin europeperf